



Tout le cinéma à la maison !



M
O
V
I
E
S

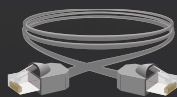


Quick start

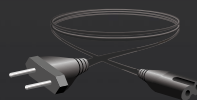
Contenu de l'emballage



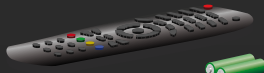
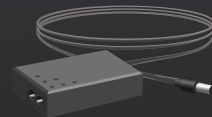
MovieBox



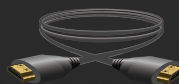
Câble Ethernet (gris)



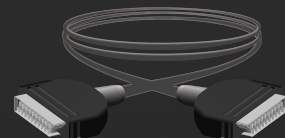
Câbles d'alimentation



Télécommande et piles



Câble HDMI

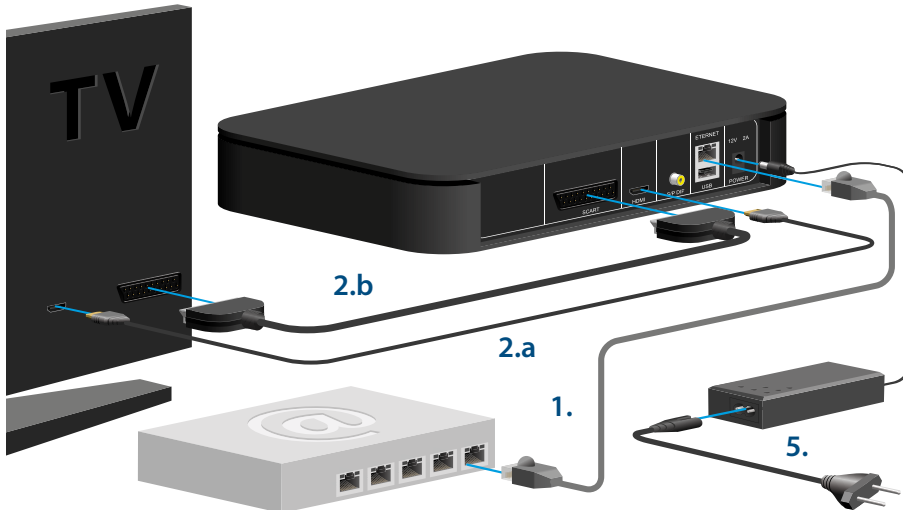


Câble Péritel



Mise en route

a) Branchements standards



1. Raccordez la MovieBox et le modem/routeur avec le câble Ethernet.
2. a) Raccordez la MovieBox et le téléviseur (AV) avec le câble HDMI.

OU

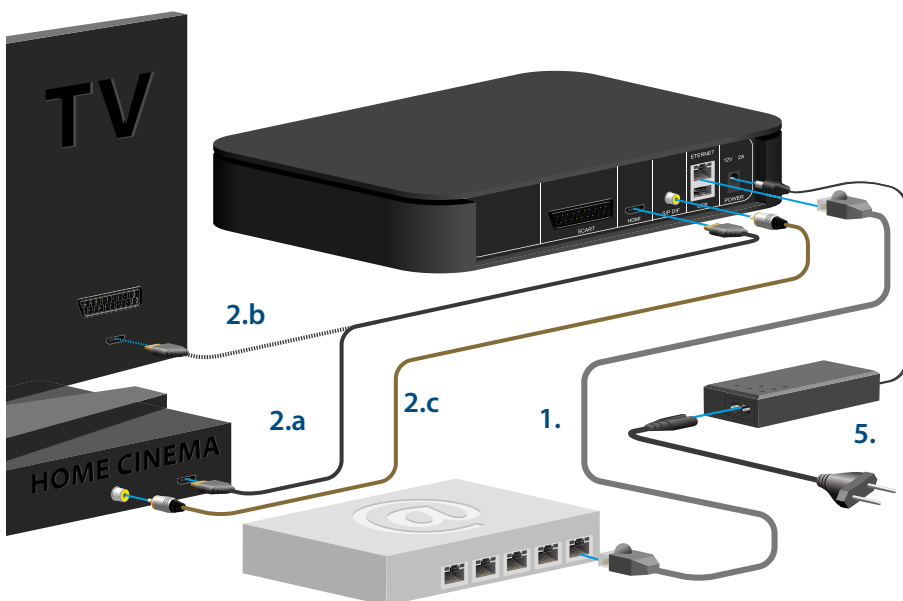
- b) Si votre téléviseur ne possède pas d'entrée HDMI, Raccordez-le à la MovieBox avec le câble Péritel.
3. Allumez votre téléviseur et sélectionnez le canal utilisé par la MovieBox avec la télécommande de votre téléviseur (Exemple: AV1)
4. Mettez les piles dans la télécommande en respectant la polarité.
5. Branchez le câble d'alimentation de la MovieBox au réseau électrique. La MovieBox s'initialise.

Félicitations! Nous vous souhaitons beaucoup de plaisir avec votre MovieBox !

Important

Ne branchez le câble d'alimentation (5.) qu'après avoir relié la MovieBox au modem / routeur.

b) Branchements avec un Home Cinema



1. Raccordez la MovieBox et le modem/routeur avec le câble Ethernet.
2. a) Raccordez la MovieBox à votre Home Cinema avec le câble HDMI.

OU

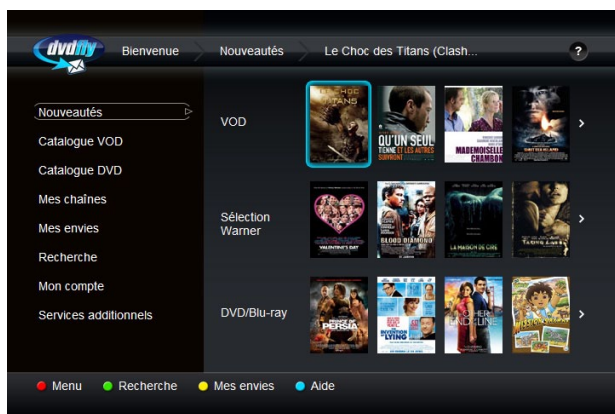
- b) Raccordez la MovieBox et le téléviseur (AV) avec le câble HDMI.
- c) Si votre Home Cinema n'accepte pas le son 5.1 via le câble HDMI (HDMI 1.2 ou antérieur), raccordez la MovieBox et le Home Cinema avec un câble S/P DIF (non fourni).
3. Allumez votre téléviseur et sélectionnez le canal utilisé par la MovieBox avec la télécommande de votre téléviseur (Exemple: AV1)
4. Mettez les piles dans la télécommande en respectant la polarité.
5. Branchez le câble d'alimentation de la MovieBox au réseau électrique. La MovieBox s'initialise.

Félicitations! Nous vous souhaitons beaucoup de plaisir avec votre MovieBox !

Fonctions de la télécommande

⏻ Allumer / éteindre la MovieBox
 🔊 Couper le son
Saisie de texte
 1-9 Saisie de texte (clavier SMS)
 DEL Effacer un caractère
Navigation dans l'interface
 EXIT Menu principal
 MENU Paramètres de la MovieBox
 BACK Retour
 ⬆️⬆️⬆️ Navigation directionnelle
 ENTER Entrer / valider
 VOL + Augmenter le volume
 VOL - Diminuer le volume
 PAGE ▲ Page précédente
 PAGE ▼ Page suivante
Raccourcis de navigation
 ● Menu principal
 ● Recherche
 ● Mes envies
 ● Aide contextuelle
 F1 Aide contextuelle
 F2 Infos commande DVD / Blu-ray
Lecture d'un film
 CH + ou touche directionnelle ▶ Chapitre suivant
 CH - ou touche directionnelle ◀ Chapitre précédent
 ⏪ Retour rapide
 ⏩ Avance rapide
 ⏸ Lire / pause
 ■ Stop
 AUDIO Choix de la langue
 SUBTITLE Choix des sous-titres

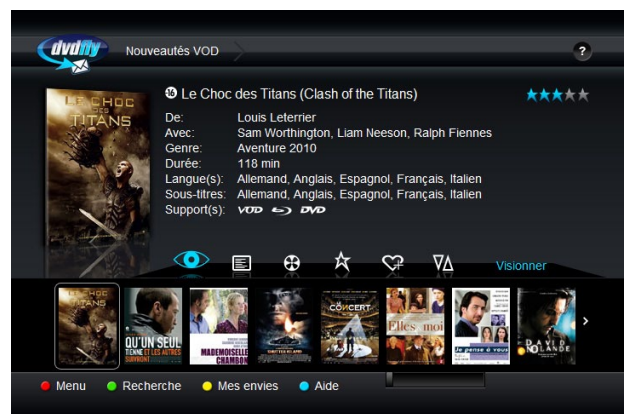
Visionner mon premier film



Déplacez-vous dans le menu de gauche avec les touches directionnelles ▲ et ▼.

Utilisez la touche directionnelle ▶ pour accéder à la rubrique désirée.

Utilisez ensuite la touche ENTER pour accéder à l'élément sélectionné.



Les touches directionnelles ◀ et ▶ vous permettent de choisir un film dans une catégorie.

Utiliser la touche directionnelle ▲ pour accéder aux actions du film sélectionné.

Positionnez le focus sur «Visionner» et appuyez sur ENTER.



MovieBox Quick start

Astuce

Je ne trouve pas le film que je cherche en VOD

1. Vous pouvez louer un film en DVD ou Blu-ray via la MovieBox. Dans le menu principal, sélectionnez «Catalogue DVD», puis choisissez un film dans une des catégories. Les films choisis vous seront livrés le lendemain par poste.

Branchements

Aucune image n'apparaît sur l'écran

1. La MovieBox est-elle sous tension?
Non: Branchez le câble d'alimentation > voir schéma page 2
Oui: Le voyant lumineux à l'avant de la MovieBox est allumé
2. Avez-vous branché le câble HDMI ou Péritel à votre téléviseur?
Non: Branchez le câble au téléviseur > voir schéma page 2
3. Avez-vous sélectionné l'entrée correspondante sur votre téléviseur?
Non: Sélectionnez le canal utilisé par la MovieBox avec la télécommande de votre téléviseur (Touche «Source», «AV», «Input», ou autre)

La MovieBox ne parvient pas à se connecter au réseau (Avertissement à l'écran «Network or service is currently unavailable»)

1. Le câble Ethernet (réseau) est-il bien branché ?
Non: Branchez le câble Ethernet > voir schéma page 2
Oui: Le voyant vert au dos de la MovieBox à côté du connecteur Ethernet est allumé.
2. Si la MovieBox ne s'est pas connectée automatiquement au réseau suite à l'étape précédente il vous faut configurer manuellement ses paramètres réseaux.
 - Pressez la touche MENU de votre télécommande.
 - Sélectionnez *Settings* et pressez ENTER.
 - Sélectionnez *Network* et pressez ENTER.
 - Sélectionnez *Static* et pressez ENTER.
 - Configurez ensuite les paramètres de la MovieBox en fonction de votre réseau.

Navigation dans la MovieBox

La télécommande ne fonctionne pas

1. Pointez bien la télécommande en direction de la MovieBox.
2. Assurez-vous que le récepteur à infrarouge situé à l'avant de la MovieBox n'est pas masqué par un objet quelconque.
3. Vérifiez que les piles sont insérées correctement et ne sont pas déchargées.

Je ne parviens pas à entrer mes login et mot de passe

1. Pour entrer vos login et mot de passe, vous devez activer le champ désiré en le sélectionnant (touche ENTER). Vous pouvez ensuite entrer les caractères soit en utilisant le pavé numérique de la télécommande (clavier SMS), soit en sélectionnant les caractères avec les touches directionnelles et en les entrant avec la touche ENTER. Pour terminer la saisie de texte, sélectionnez le bouton «Valider» et pressez sur ENTER.

Réglages de l'image

L'image n'apparaît pas entièrement / des bandes noirs apparaissent sur les côtés

1. Réglez le format d'image de votre téléviseur. (16:9 ou autre)

Les couleurs ou le contraste des films sont mauvais

1. Certains paramètres de votre téléviseur peuvent influencer la qualité de l'image. Pour plus d'informations, référez-vous au mode d'emploi de votre téléviseur.

Avertissement

La qualité d'affichage du film choisi dépend de la capacité et de la stabilité de votre connexion Internet. dvdfly.ch transmet un flux vidéo qui requière une connexion Internet stabilisée de 2 Mbps au minimum pour un film en qualité DVD et 5 Mbps pour un film en haute définition (HD). Si l'image saccade ou se fige, si le son disparaît par intermittence, il est probable que votre connexion Internet soit perturbée. Avant de nous contacter, veuillez vérifier si votre ligne est sollicitée simultanément pour effectuer des téléchargements audio ou vidéo, des jeux en ligne ou plus généralement toute activité consommatrice de bande passante. Si tel est le cas suspendez ces activités, dans le cas contraire adressez-vous à votre fournisseur d'accès Internet pour qu'il vérifie la qualité de la ligne.

Si l'image est ponctuée d'interférences (carrés verts), si l'œuvre est incomplète, si des sous-titres manquent ou ne correspondent pas à votre sélection ou plus généralement si le même défaut se reproduit à l'identique au même endroit, veuillez le signaler à notre service clients ou via dvdfly.ch

Support technique

Vous trouverez l'aide complète de la MovieBox et les questions fréquemment posées sous www.dvdfly.ch/MovieBox

Service clients

Notre service clients répond à vos questions du lundi au vendredi de 9h à 19h au numéro **0848 700 720**